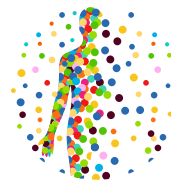


Programme/fiche pédagogique : formation en thérapie manuelle

Méthode LT - Lecture Thérapeutique

(Articles L. 6353-1 et L. 6353-2 du code du travail)

Version mise à jour le 17/06/2026



BioSens
CENTRE DE FORMATION

Public visé :

Tous les praticiens ayant une action sur le corps : thérapeutes manuels, kinésithérapeutes, ostéopathes, praticiens de santé...

Pré requis :

Pour accéder à la formation le participant doit avoir de l'expérience dans la thérapie manuelle articulaire et dans la notion de travail d'enchaînement tissulaire global. Il doit nous fournir les justificatifs :

- 1- Certificat en thérapie manuelle articulaire ou diplôme d'ostéopathie
- 2- Ou certificat en connexion corps et en approche articulaire

Orientation professionnelle et évaluation à l'entrée de la formation

La validation de votre positionnement et de l'acquisition des pré-requis est réalisée lors d'un entretien téléphonique.

Selon votre parcours professionnel, des pré-requis sont mis en place pour accéder à cette formation :

- **Vous êtes un professionnel de santé ou un thérapeute sans notion de contact manuel et de référence anatomique ? Vous devez réaliser les 2 pré-requis :**

1/ Le module CONNEXION CORPS d'une durée de 2 jours.

Puis

2/ Le module APPROCHE À LA THÉRAPIE MANUELLE ARTICULAIRE d'une durée de 3 jours.

Organisme de formation SAS LT
Siège social : centre BioSens – 199 rue Victor Hugo – 37000 Tours
SIRET 878 912 559 00035
Enregistré sous le numéro d'activité : 11788555478, auprès du préfet de la région Ile de France
Contact : Céline Mahé 06-76-63-97-08
Marc Massoteau 06-09-88-61-93
contact@therapy-lt.com

Puis

3/ La formation **Méthode LT - Lecture Thérapeutique** d'une durée de 18 jours.

• **Vous êtes un ostéopathe? Vous avez accès à :**

La formation **Méthode LT - Lecture Thérapeutique** d'une durée de 18 jours.

Objectif de formation :

L'objectif de cette formation est de permettre à l'apprenant d'accéder au rééquilibrage mécanique et somato-émotionnel lors de la mise en place d'un protocole de soins incluant des techniques de thérapies manuelles articulaires, énergétiques et de langage de l'inconscient.

Objectifs pédagogiques :

Au cours de la formation l'apprenant sera amené à :

- Découvrir les notions des commandes du corps humain : conscient et inconscient
- Maîtriser les techniques articulaires spécifiques en tant que clefs articulaires
- Créer un lien fondamental avec la personne recevant le soin LT
- De rééquilibrer le fonctionnement endocrinien en lien avec la lecture des symptômes
- Développer ses connaissances du langage de l'inconscient
- Préparer la personne recevant le soin LT à comprendre et interpréter le langage de l'inconscient

- Coordonner différentes techniques de soins articulaires, émotionnelles
- Consolider ses acquis antérieurs à la formation

A l'issue de la formation, l'apprenant sera capable :

- Coordonner différentes techniques de soins articulaires et émotionnelles
- D'intégrer dans ses séances de soins le protocole LT
- D'acquérir une véritable méthode de soins rééquilibrant le corps et l'esprit

Durée et modalité d'organisation :

- **Durée totale de la formation :** 18 jours – 120 Heures
- **Horaires :** les formations s'organisent de 9h00-13h00 et 14h30-18h00 soit 7h30 par jour
- La formation complète dure 18 jours répartis sur une année en 9 modules de 2 Jours

Mode d'organisation pédagogique :

Présentiel

Lieux :

Le lieu de formation à Tours est :

Centre de formation BioSens – 199 rue Victor Hugo – 37000 TOURS

Organisme de formation SAS LT
 Siège social : centre BioSens – 199 rue Victor Hugo – 37000 Tours
 SIRET 878 912 559 00035
 Enregistré sous le numéro d'activité : 11788555478, auprès du préfet de la région Ile de France
 Contact : Céline Mahé 06-76-63-97-08
 Marc Massoteau 06-09-88-61-93
contact@therapy-lt.com

Accessibilité et référent handicap :

Conditions d'accueil et d'accès des publics en situation de handicap (locaux, adaptation des moyens de la prestation) :

- salle de formation disponible pour accueil des personnes à mobilité réduite
- adaptation de l'enseignement dans la mise en situation pratiques

Les apprenants en situation de handicap sont invités à contacter notre référent handicap : Céline Mahé au 06 76 63 97 08

Pour toute situation de handicap, un entretien préalable spécifique est mis en place pour estimer la faisabilité de la prise en charge du handicap de la personne au sein de la formation et de lui présenter nos adaptations d'enseignement pratique possible à son handicap au cours de la formation pour que tout se passe au mieux.

Délai d'accès :

Jusqu'à 15 jours avant le début du module et en fonction des places restantes

Tarifs :

Coût total de la formation : **3600 €** (200€/J sur 18 jours de formation)

+ 245 € pour les frais pédagogiques de toute la formation.

Organisme de formation SAS LT
Siège social : centre BioSens – 199 rue Victor Hugo – 37000 Tours
SIRET 878 912 559 00035
Enregistré sous le numéro d'activité : 11788555478, auprès du préfet de la région Ile de France
Contact : Céline Mahé 06-76-63-97-08
Marc Massoteau 06-09-88-61-93
contact@therapy-lt.com

Déroulé/contenu de la formation :

Séminaire 1 : clés articulaires et tissulaires

- Description anatomique et mise en pratique des techniques articulaires et tissulaires LT pour réharmoniser les blocages mécaniques
- Mise en place par binôme d'une filière thérapeutique articulaire LT

Objectifs du séminaire :

- Assimiler les techniques articulaires et tissulaires LT
- Commencer à intégrer la filière thérapeutique articulaire LT

Séminaire 2 : énergie et concept du volume lésionnel de traitement

- Présentation détaillée des chakras avec ses liens énergétiques, mécaniques et endocriniens
- La visualisation, les tests et la prise de contact du chakra et du volume de traitement
- Le conditionnement du praticien au travail LT et ses divers positionnements de travail
- L'utilisation **des huiles essentielles** pour leur action sur les chakras

Objectifs du séminaire :

- Comprendre les liens énergétiques, mécaniques et endocriniens
- Continuer à intégrer la filière thérapeutique articulaire LT
- Comprendre et utiliser les huiles essentielles dans le soin LT

Séminaire 3 : approche psycho-somatique en lien avec l'anatomie
(partie 1) - évaluation à mi-parcours

- Description des différentes structures anatomiques avec le langage de l'inconscient
- Réintégration dans une filière de soin méthodique des clés articulaires avec le langage de l'inconscient
- Évaluation théorique et pratique de mi-parcours

Objectifs du séminaire :

- Apprendre les liens entre les structures anatomiques et le langage de l'inconscient
- Continuer à assimiler les nouvelles connaissances lors de mises en situations pratiques de la méthode de soin LT

Séminaire 4 : approche psycho-somatique en lien avec l'anatomie
(partie 2)

- Description des différentes structures anatomiques avec le langage de l'inconscient
- L'anamnèse spécifique LT

Objectifs du séminaire :

- Intégrer les liens entre les structures anatomiques et le langage de l'inconscient
- Assimiler l'anamnèse spécifique LT

Séminaire 5 : approche psycho-somatique en lien avec l'anatomie
(partie 3)

- Description des différentes structures anatomiques avec le langage de l'inconscient
- L'anamnèse spécifique LT

Objectifs du séminaire :

- Intégrer les liens entre les structures anatomiques et le langage de l'inconscient
- Assimiler l'anamnèse spécifique LT

Organisme de formation SAS LT
Siège social : centre BioSens – 199 rue Victor Hugo – 37000 Tours
SIRET 878 912 559 00035
Enregistré sous le numéro d'activité : 11788555478, auprès du préfet de la région Ile de France
Contact : Céline Mahé 06-76-63-97-08
Marc Massoteau 06-09-88-61-93
contact@therapy-lt.com

Séminaire 6 : approche psycho-somatique en lien avec l'anatomie
(partie 4)

- Description des différentes structures anatomiques avec le langage de l'inconscient
- L'anamnèse spécifique LT

Objectifs du séminaire :

- Intégrer les liens entre les structures anatomiques et le langage de l'inconscient
- Assimiler l'anamnèse spécifique LT

Séminaire 7 : approche psycho-somatique en lien avec l'anatomie
(partie 5)

- Description des différentes structures anatomiques avec le langage de l'inconscient
- Synthèse des trois tissus embryologiques

Objectifs du séminaire :

Intégrer les liens entre les structures anatomiques et le langage de l'inconscient

Comprendre et assimiler la synthèse des trois tissus embryologiques lors d'un soin LT

Séminaire 8 : techniques émotionnelles spécifiques

- Connaître et mettre en situation pratique tous les test émotionnels LT : test de l'ambiance émotionnelle, test de l'ambiance de vie, technique du past link, technique de la vidange émotionnelle crânienne
- Intégrer à la filière de soin précédemment enseignée les techniques émotionnelles spécifiques et accéder au traitement complet de LT
- Apprentissage des propositions de verbalisation en lien avec le terrain émotionnel

Organisme de formation SAS LT

Siège social : centre BioSens – 199 rue Victor Hugo – 37000 Tours

SIRET 878 912 559 00035

Enregistré sous le numéro d'activité : 11788555478, auprès du préfet de la région Ile de France

Contact : Céline Mahé 06-76-63-97-08

Marc Massoteau 06-09-88-61-93

contact@therapy-lt.com

Objectifs du séminaire :

- Intégrer les tests émotionnels LT
- Réussir à intégrer dans un soin LT les différents tests émotionnels
- Assimiler les propositions de verbalisation en lien avec le terrain émotionnel de la personne recevant le soin LT
- Réussir à mettre en place un soin complet LT

Séminaire 9 : conseils de fin de séance, synthèse et passage de la certification.

- L'approche du travail de l'inconscient : initiation hypnothérapie corporelle
- Mise en situation d'un traitement global et utilisation appropriée **des fleurs de Bach**.
- Les conseils de fin de séance - révisions et synthèse
- Passage de la certification

Objectifs du séminaire :

- Assimiler les techniques d'hypnothérapie corporelle
- Intégrer les conseils et bilan de fin de séance LT
- Réussir à mettre en place une séance complète LT

Pendant toute la formation, il est mis en place :

- des *entretiens de suivis* par le réseau WhatsApp en créant un groupe de communication permettant des échanges constructifs et des conseils pratiques.
- Des fiches pratiques pour mettre en place, avec des personnes volontaires, les techniques enseignées au séminaire précédent.
- Des fiches de cas cliniques et de fascicule à compléter.

Moyen d'encadrement :

La formation est encadrée par :

- Céline Mahé : kinésithérapeute et ostéopathe
- Marc Massoteau : kinésithérapeute et ostéopathe

Les deux co-fondateurs assurent ensemble tout l'enseignement :

Céline Mahé :

D.E de masseur-kinésithérapeute en 2004

Diplômée en thérapie manuelle en 2007

D.O d'ostéopathie en 2013

Formatrice en thérapie manuelle et en école d'orthophonie

Certifiée en thérapie manuelle énergétique en 2013

Formation en somato-émotionnelle

Formation en micronutrition

Formation en thérapie maxillo-faciale

Formation école du dos

Formation en Fleurs de Bach

Formation en ostéopathie pédiatrique et suivie de femme enceinte/post partum

Marc Massoteau :

D.E. de masseur-kinésithérapeute 1993

Formation en étio-pathie 1997

D.O. d'ostéopathie 2003

Formateur en ostéopathie et thérapie manuelle

Certifié en thérapie manuelle énergétique 2005

Formation en diététique et nutrition

Formation en aromathérapie

Formation en somato-émotionnelle

Formation en ostéopathie pédiatrique

Praticien spécialisé en Programmation Neuro-Linguistique (PNL)

Organisme de formation SAS LT

Siège social : centre BioSens – 199 rue Victor Hugo – 37000 Tours

SIRET 878 912 559 00035

Enregistré sous le numéro d'activité : 11788555478, auprès du préfet de la région Ile de France

Contact : Céline Mahé 06-76-63-97-08

Marc Massoteau 06-09-88-61-93

contact@therapy-lt.com

Praticien en Nouvelle Hypnose et en Hypnose Ericksonienne

Méthodes mobilisées : (Moyens pédagogiques et techniques)

- moyens pédagogiques :
 - Soutien de cours mis à disposition de l'apprenant pour prendre note
 - Polycopiés reliés et plastifiés de chaque cours
 - Polycopiés de descriptions de toutes les techniques présentées lors de la formation
 - La formation est composée de phases de présentation théoriques et de phases de manipulation pratiques
 - Planche d'anatomie de 100/70 avec fixation murale présentant les différentes progressions techniques à mettre en place permettant à l'apprenant, lors des phases de manipulations pratiques de s'y référer
 - Reliure « fleurs de Bach » véritable aide à l'utilisation du protocole LT et adjuvants Fleurs de Bach - Exercice d'application en intercession
 - Pochon de flacons de 7 huiles essentielles pour le pratique des centres énergétiques profonds

- moyens techniques :
 - Salle équipée de vidéoprojecteur avec un grand écran de projection- Salle équipée d'un ordinateur avec wifi- Kitchenette
 - Table de manipulation réglable avec trou visage - coussins et tapis de sol - draps d'examen - gants en nitrile

- modalités d'adaptation pédagogiques :
 - Répartition pédagogique : 70 % de pratique, 30 % d'apports théoriques`
 - Participation active et l'expérimentation des participants sont privilégiées - Exercices pratiques, outils d'analyse
 - Apports méthodologiques illustrés d'exemples puis application en situation
 - Mise en situation pratique en fin de cursus sur des personnes volontaires

Organisme de formation SAS LT
Siège social : centre BioSens – 199 rue Victor Hugo – 37000 Tours
SIRET 878 912 559 00035
Enregistré sous le numéro d'activité : 11788555478, auprès du préfet de la région Ile de France
Contact : Céline Mahé 06-76-63-97-08
Marc Massoteau 06-09-88-61-93
contact@therapy-lt.com

`Modalités de suivi et d'évaluation :

· suivi de l'exécution :

- Feuilles de présences signées des apprenants et du formateur par demi-journée de formation

· Appréciation des résultats :

- Une évaluation séquentielle est réalisée à chaque séminaire afin d'adapter la suite du programme à votre besoin

- Une évaluation pratique et théorique est mise en place à la fin de 8 jours de formation pour vérifier que l'apprenant réussit à intégrer toutes les nouvelles techniques vues à la moitié de la formation

- Une évaluation théorique à questions ouvertes d'une durée d'une heure est mise en place à la fin de la formation (18 jours)

- Une évaluation pratique est mise en place à la fin de la formation (16 jours) pour vérifier que l'apprenant réussit à intégrer toutes les nouvelles techniques vues et réussit à intégrer totalement une filière de soin en thérapie ostéo-somato-émotionnelle

- Un entretien oral avec chaque apprenant ainsi qu'au groupe de la formation sera mis en place pour connaître leur appréciation et les éventuelles évolutions à mettre en place

Organisme de formation SAS LT

Siège social : centre BioSens – 199 rue Victor Hugo – 37000 Tours

SIRET 878 912 559 00035

Enregistré sous le numéro d'activité : 11788555478, auprès du préfet de la région Ile de France

Contact : Céline Mahé 06-76-63-97-08

Marc Massoteau 06-09-88-61-93

contact@therapy-lt.com