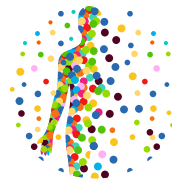


Programme/fiche pédagogique :

formation Connexion corps

(Articles L. 6353-1 et L. 6353-2 du code du travail)

Version V11 mise à jour le 16/06/2026



BioSens
CENTRE DE FORMATION

Public visé :

Cette formation s'adresse aux thérapeutes n'ayant pas encore développé leurs capacités de contact manuel dans leurs soins (psychothérapeute, hypnothérapeute, praticien en développement personnel, coaching mental. etc....).

Pré requis :

Aucun

Positionnement et évaluation à l'entrée de la formation

La validation de votre positionnement et de l'acquisition des pré-requis est réalisée lors d'un entretien téléphonique.

Selon votre parcours professionnel, des pré-requis sont mis en place pour accéder à cette formation :

- **Vous êtes un professionnel de santé ou un thérapeute sans notion de contact manuel et de référence anatomique ? Vous devez réaliser les 2 pré-requis :**

1/ Le module CONNEXION CORPS d'une durée de 2 jours.

Puis

2/ Le module APPROCHE À LA THÉRAPIE MANUELLE ARTICULAIRE d'une durée de 3 jours.

Puis

3/ La formation **méthode LT : Lecture Thérapeutique** d'une durée de 18 jours.

Organisme de formation SAS LT

Siège social : centre BioSens – 199 rue Victor Hugo – 37000 Tours

SIRET 878 912 559 00035

Enregistré sous le numéro d'activité : 11788555478, auprès du préfet de la région Ile de France

Contact : Céline Mahé 06-76-63-97-08

Marc Massoteau 06-09-88-61-93

contact@therapy-lt.com

- **Vous êtes un ostéopathe? Vous avez accès à :**

La formation **méthode LT : Lecture Thérapeutique** d'une durée de 18 jours.

Objectifs pédagogiques :

Cet enseignement va permettre au praticien de comprendre les différents tissus du corps, de mettre en place un protocole de tests globaux indiquant les zones corporelles en dysfonction.

Le participant sera amené :

- A découvrir et développer l'observation des adaptations mécaniques et tissulaires de l'organisme
- A maîtriser la palpation tissulaire et articulaire
- A connaître les tests diagnostiques des blocages articulaires

Durée et modalité d'organisation :

- **Durée totale de la formation :** 2 jours – 15 Heures
- **Horaires :** les formations s'organisent de 9h00-13H00 et 14H30-18h00 soit 7h30 par jour.
- **Rythme :** la formation est répartie sur deux jours qui se suivent.

Mode d'organisation pédagogique :

Présentiel

Lieux :

Le lieu de formation est exclusivement à Tours :

Centre de formation BioSens – 199 rue Victor Hugo – 37000 TOURS

Organisme de formation SAS LT
Siège social : centre BioSens – 199 rue Victor Hugo – 37000 Tours
SIRET 878 912 559 00035
Enregistré sous le numéro d'activité : 11788555478, auprès du préfet de la région Ile de France
Contact : Céline Mahé 06-76-63-97-08
Marc Massoteau 06-09-88-61-93
contact@therapy-lt.com

Accessibilité et référent handicap :

Conditions d'accueil et d'accès des publics en situation de handicap (locaux, adaptation des moyens de la prestation) :

- Salle de formation disponible pour accueil des personnes à mobilité réduite
- Adaptation de l'enseignement dans la mise en situation pratique

Les stagiaires en situation de handicap sont invités à contacter notre référent handicap : Céline Mahé au 06 76 63 97 08

Pour toute situation de handicap, un entretien préalable spécifique est mis en place pour estimer la faisabilité de la prise en charge du handicap de la personne au sein de la formation et de lui présenter nos adaptations d'enseignement pratique possible à son handicap au cours de la formation pour que tout se passe au mieux.

Délai d'accès :

Jusqu'à 15 jours avant le début du module et en fonction des places restantes

Tarifs :

400 € TTC pour deux jours de formation.

Déroulé/contenu de la formation :

Organisme de formation SAS LT
Siège social : centre BioSens – 199 rue Victor Hugo – 37000 Tours
SIRET 878 912 559 00035
Enregistré sous le numéro d'activité : 11788555478, auprès du préfet de la région Ile de France
Contact : Céline Mahé 06-76-63-97-08
Marc Massoteau 06-09-88-61-93
contact@therapy-lt.com

Objectif :

Jour 1 :

- Mise en condition du praticien et des automatismes préalables à la palpation
- Développer la palpation visant à affiner le toucher
- Exercices pratiques pour développer l'automatisation du toucher
- Anatomie et prise de contact des fascias de tout le corps humain
- Mise en place de la notion fondamentale de convergence fasciale
- Repères anatomiques et palpations du membre inférieur : pied, cheville, genou hanche
- Test de fonction des articulations du membre inférieur : got, contracture, convergence fasciale

Jour 2 :

- Repères anatomiques et palpation du bassin et des lombaires
- Test de fonction des articulations du bassin et des lombaires
- Repères anatomiques et palpation des dorsales/côtes/cage thoracique
- Test de fonction des articulations du rachis dorsal, des côtes et de la cage thoracique
- Repères anatomiques et palpation du rachis cervical

Organisme de formation SAS LT
Siège social : centre BioSens – 199 rue Victor Hugo – 37000 Tours
SIRET 878 912 559 00035
Enregistré sous le numéro d'activité : 11788555478, auprès du préfet de la région Ile de France
Contact : Céline Mahé 06-76-63-97-08
Marc Massoteau 06-09-88-61-93
contact@therapy-lt.com

- Test de fonction des articulations du rachis cervical
- Repères anatomiques et palpation du crâne et de la face
- Test de fonction des articulations de l'ATM, de la face et des sutures crâniennes
- Repères anatomiques et palpations du membre supérieur : épaule, coude, poignet et main
- Test de fonction des articulations de l'épaule, du coude, du poignet et de la main
- Notion de filière et ouverture vers la thérapie manuelle articulaire

Moyen d'encadrement :

La formation est encadrée par :

- Marc Massoteau : kinésithérapeute et ostéopathe
- Céline Mahé : kinésithérapeute et ostéopathe

Les deux co-fondateurs assurent ensemble tout l'enseignement de la formation :

Céline Mahé :

D.E de masseur-kinésithérapeute en 2004

Diplômée en thérapie manuelle en 2007

D.O d'ostéopathie en 2013

Formatrice en thérapie manuelle et en école d'orthophonie

Certifiée en thérapie manuelle énergétique en 2013

Formation en psychocorporel

Formation en micronutrition

Formation en thérapie maxillo-faciale

Formation école du dos

Organisme de formation SAS LT

Siège social : centre BioSens – 199 rue Victor Hugo – 37000 Tours

SIRET 878 912 559 00035

Enregistré sous le numéro d'activité : 11788555478, auprès du préfet de la région Ile de France

Contact : Céline Mahé 06-76-63-97-08

Marc Massoteau 06-09-88-61-93

contact@therapy-lt.com

Formation en Fleurs de Bach
Formation en ostéopathie pédiatrique et suivie de femme enceinte/post partum
Formation en rééducation maxillo-faciale
Cofondatrice et enseignante de la méthode ostéo-somato-émotionnelle LT

Marc Massoteau :

D.E. de masseur-kinésithérapeute 1993
Formation en étio-pathie 1997
D.O. d'ostéopathie 2003
Formateur en ostéopathie et thérapie manuelle
Certifié en thérapie manuelle énergétique 2005
Formation en diététique et nutrition
Formation en aromathérapie
Formation en somato-émotionnelle
Formation en ostéopathie pédiatrique
Praticien spécialisé en Programmation Neurolinguistique (PNL)
Praticien en Nouvelle Hypnose et en Hypnose Ericksonienne
Formation en rééducation maxillo-faciale
Cofondateur et enseignant de la méthode ostéo-somato-émotionnelle LT

Méthodes mobilisées : (Moyens pédagogiques et techniques)

- Moyens pédagogiques :
 - Soutien de cours mis a disposition de l'élève pour prendre note
 - Polycopiés reliés et plastifiés de chaque cours
 - Polycopiés de descriptions de toutes les techniques présentées lors de la formation.
 - La formation est composée de phases de présentations théoriques et de phases de manipulation pratiques

Organisme de formation SAS LT
Siège social : centre BioSens – 199 rue Victor Hugo – 37000 Tours
SIRET 878 912 559 00035
Enregistré sous le numéro d'activité : 11788555478, auprès du préfet de la région Ile de France
Contact : Céline Mahé 06-76-63-97-08
Marc Massoteau 06-09-88-61-93
contact@therapy-lt.com

- Moyens techniques :
 - Salle équipée de vidéoprojecteur avec un grand écran de projection
 - Salle équipée d'un ordinateur avec wifi
 - Table de manipulation réglable avec trou visage - coussins et tapis de sol
 - Draps d'examen
 - Gants en nitrile

- Modalités d'adaptation pédagogiques :
 - Répartition pédagogique : 70 % de pratique, 30 % d'apports théoriques`
 - Participation active et l'expérimentation des participants est privilégiée
 - Exercices pratiques, outils d'analyse
 - Apports méthodologiques illustrés d'exemples puis application en situation.

Modalités de suivi et d'évaluation :

- Suivi de l'exécution :
 - Feuilles de présences signées des stagiaires et du formateur par demi-journée de formation.

- Appréciation des résultats :
 - Une évaluation pratique formalisée est mise en place à la fin du séminaire pour objectiver ce qui est acquis, en cours d'acquisition ou à revoir.
 Cette évaluation est mise en place à la fin du séminaire pour vérifier que l'élève réussit à intégrer les nouvelles techniques vues lors de la pratique du module.
 - Un entretien oral avec chaque élève ainsi qu'au groupe de la formation sera mis en place pour connaître leur appréciation et les éventuelles évolutions à mettre en place.

Organisme de formation SAS LT
 Siège social : centre BioSens – 199 rue Victor Hugo – 37000 Tours
 SIRET 878 912 559 00035
 Enregistré sous le numéro d'activité : 11788555478, auprès du préfet de la région Ile de France
 Contact : Céline Mahé 06-76-63-97-08
 Marc Massoteau 06-09-88-61-93
contact@therapy-lt.com