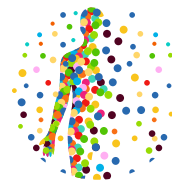


# Programme/fiche pédagogique : formation Approche à la thérapie manuelle articulaire

(Articles L. 6353-1 et L. 6353-2 du code du travail)  
Version V11 mise à jour le 16/06/2026



**BioSens**  
CENTRE DE FORMATION

## **Public visé :**

Cette formation est destinée à tous les praticiens (thérapeutes manuels, kinésithérapeutes) n'étant pas sensibilisés aux techniques articulaires.

## **Pré requis :**

Détenir un certificat en thérapie manuelle Connexion corps.

## **Positionnement et évaluation à l'entrée de la formation**

La validation de votre positionnement et de l'acquisition des pré-requis est réalisée lors d'un entretien téléphonique.

Selon votre parcours professionnel, des pré-requis sont mis en place pour accéder à cette formation :

- **Vous êtes un professionnel de santé ou un thérapeute sans notion de contact manuel et de référence anatomique ? Vous devez réaliser les 2 pré-requis :**

1/ Le module CONNEXION CORPS d'une durée de 2 jours.

### Puis

2/ Le module APPROCHE À LA THÉRAPIE MANUELLE ARTICULAIRE d'une durée de 3 jours.

### Puis

3/ La formation **Méthode LT Lecture Thérapeutique** d'une durée de 18 jours.

- **Vous êtes un ostéopathe? Vous avez accès à:**

La formation **Méthode LT Lecture Thérapeutique** d'une durée de 18 jours.

Organisme de formation SAS LT  
Siège social : centre Perspective – 199 rue Victor Hugo – 37000 Tours  
SIRET 878 912 559 00027  
Enregistré sous le numéro d'activité : 11788555478, auprès du préfet de la région Ile de France  
Contact : Céline Mahé 06-76-63-97-08  
Marc Massoteau 06-09-88-61-93  
[contact@therapy-lt.com](mailto:contact@therapy-lt.com)

## **Objectifs pédagogiques :**

- Connaitre les tests d'évaluation des zones articulaires en dysfonctions
- Intégrer le protocole de bilan global articulaire
- Assimiler les techniques articulaires des zones du corps les plus fréquemment en contraintes

Il vous sera enseigné pendant 2 jours des tests d'évaluation et des techniques articulaires simples des zones du corps les plus fréquemment en contraintes.

Le 3<sup>ème</sup> jour insistera sur des révisions et sur l'intégration des techniques dans une filière de soin.

## **Durée et modalité d'organisation :**

- **Durée totale de la formation :** 3 jours – 22 Heures 30 mn
- **Horaires :** les formations s'organisent de 9h00-13h00 et 14h30-18h00 soit 7h30 par jour.
- **Rythme :** la formation est répartie sur 2 jours à la suite puis le dernier jour organisé 15 j / 3 s après permettant une meilleure intégration des techniques enseignées.

## **Mode d'organisation pédagogique :**

Présentiel

## **Lieu :**

Le lieu de formation est exclusivement à Tours :

**Centre de formation BioSens – 199 rue Victor Hugo – 37000 TOURS**

Organisme de formation SAS LT  
Siège social : centre Perspective – 199 rue Victor Hugo – 37000 Tours  
SIRET 878 912 559 00027  
Enregistré sous le numéro d'activité : 11788555478, auprès du préfet de la région Ile de France  
Contact : Céline Mahé 06-76-63-97-08  
Marc Massoteau 06-09-88-61-93  
[contact@therapy-lt.com](mailto:contact@therapy-lt.com)

## **Accessibilité et référent handicap :**

Conditions d'accueil et d'accès des publics en situation de handicap (locaux, adaptation des moyens de la prestation) :

- salle de formation disponible pour accueil des personnes à mobilité réduite
- adaptation de l'enseignement dans la mise en situation pratiques.

Les stagiaires en situation de handicap sont invités à contacter notre référent handicap : Céline Mahé au 06 76 63 97 08

Pour toute situation de handicap, un entretien préalable spécifique est mis en place pour estimer la faisabilité de la prise en charge du handicap de la personne au sein de la formation et de lui présenter nos adaptations d'enseignement pratique possible à son handicap au cours de la formation pour que tout se passe au mieux.

## **Délai d'accès :**

Jusqu'à 15 jours avant le début du module et en fonction des places restantes

## **Tarifs :**

600 € TTC pour 3 jours de formation.

## **Déroulé/contenu de la formation :**

### **Jour 1 :**

#### **Description et apprentissage des tests dynamiques globaux (GOT)**

Organisme de formation SAS LT

Siège social : centre Perspective – 199 rue Victor Hugo – 37000 Tours

SIRET 878 912 559 00027

Enregistré sous le numéro d'activité : 11788555478, auprès du préfet de la région Ile de France

Contact : Céline Mahé 06-76-63-97-08

Marc Massoteau 06-09-88-61-93

[contact@therapy-lt.com](mailto:contact@therapy-lt.com)

- Du membre inférieur
- Du bassin
- Du rachis lombaire
- Du rachis dorsal
- Du rachis cervical et du crâne
- Du membre supérieur

### Introduction des techniques articulaires

- Théorie
- Pratique spécifique sur genou

### Mise en place des techniques articulaires :

- Pied
- Genou

### **Jour 2 :**

### Mise en place des techniques articulaires :

- Bassin
- Lombaire
- Dorsal et cotes
- Cervicale
- Crâne
- Épaule
- Coude
- Poignet
- Main

## Techniques des diaphragmes :

- Diaphragme thoracique haut
- Diaphragme crânien
- Diaphragme thoracique bas
- Diaphragme pelvien

-

## **Jour 3 :**

### La compression du 4ème ventricule

### Révision de tous les tests rythmiques globaux (GOT) du corps humain

### Révision des techniques articulaires :

- Pied – genou
- Bassin
- Lombaires
- Dorsal - cote
- Cervicales – crane
- Membre supérieur
- Les diaphragmes

## **Moyen d'encadrement :**

La formation est encadrée par :

- Marc Massoteau : kinésithérapeute et ostéopathe
- Céline Mahé : kinésithérapeute et ostéopathe

Les deux co-fondateurs assurent ensemble tout l'enseignement de la formation :

Organisme de formation SAS LT  
Siège social : centre Perspective – 199 rue Victor Hugo – 37000 Tours  
SIRET 878 912 559 00027  
Enregistré sous le numéro d'activité : 11788555478, auprès du préfet de la région Ile de France  
Contact : Céline Mahé 06-76-63-97-08  
Marc Massoteau 06-09-88-61-93  
[contact@therapy-lt.com](mailto:contact@therapy-lt.com)

**Céline Mahé :**

D.E de masseur-kinésithérapeute en 2004

Diplômée en thérapie manuelle en 2007

D.O d'ostéopathie en 2013

Formatrice en thérapie manuelle et en école d'orthophonie

Certifiée en thérapie manuelle énergétique en 2013

Formation en psychocorporel

Formation en micronutrition

Formation en thérapie maxillo-faciale

Formation école du dos

Formation en Fleurs de Bach

Formation en ostéopathie pédiatrique et suivie de femme enceinte/post partum

Formation en rééducation maxillo-faciale

Cofondatrice et enseignante de la méthode ostéo-somato-émotionnelle  
LT

**Marc Massoteau :**

D.E. de masseur-kinésithérapeute 1993

Formation en étio-pathie 1997

D.O. d'ostéopathie 2003

Formateur en ostéopathie et thérapie manuelle

Certifié en thérapie manuelle énergétique 2005

Formation en diététique et nutrition

Formation en aromathérapie

Formation en somato-émotionnelle

Formation en ostéopathie pédiatrique

Praticien spécialisé en Programmation Neurolinguistique (PNL)

Praticien en Nouvelle Hypnose et en Hypnose Ericksonienne

Formation en rééducation maxillo-faciale

Organisme de formation SAS LT

Siège social : centre Perspective – 199 rue Victor Hugo – 37000 Tours

SIRET 878 912 559 00027

Enregistré sous le numéro d'activité : 11788555478, auprès du préfet de la région Ile de France

Contact : Céline Mahé 06-76-63-97-08

Marc Massoteau 06-09-88-61-93

[contact@therapy-lt.com](mailto:contact@therapy-lt.com)

## **Méthodes mobilisées** : (Moyens pédagogiques et techniques)

- moyens pédagogiques :
  - Soutien de cours mis à disposition de l'élève pour prendre note
  - Polycopiés reliés et plastifiés de chaque cours
  - Polycopiés de descriptions de toutes les techniques présentées lors de la formation
  - La formation est composée de phases de présentations théoriques et de phases de manipulation pratiques
  
- moyens techniques :
  - Salle équipée de vidéoprojecteur avec un grand écran de projection
  - Salle équipée d'un ordinateur avec wifi
  - Table de manipulation réglable avec trou visage - coussins et tapis de sol
  - Draps d'examen
  - Gants en nitrile
  
- Modalités d'adaptation pédagogiques :
  - Répartition pédagogique : 70 % de pratique, 30 % d'apports théoriques
  - Participation active et l'expérimentation des participants est privilégiée
  - Exercices pratiques, outils d'analyse
  - Apports méthodologiques illustrés d'exemples puis application en situation

## **Modalités de suivi et d'évaluation :**

- Suivi de l'exécution :
  - Feuilles de présences signées des stagiaires et du formateur par demi-journée de formation.
  
- Appréciation des résultats :
  - Une évaluation pratique formalisée est mise en place à la fin du séminaire pour objectiver ce qui est acquis, en cours d'acquisition ou à revoir.  
Cette évaluation pratique est mise en place à la fin du séminaire pour vérifier que l'élève réussit à intégrer les nouvelles techniques vues lors de la pratique du module.
  - Un entretien oral avec chaque élève ainsi qu'au groupe de la formation sera mis en place pour connaître leur appréciation et les éventuelles évolutions à mettre en place.